

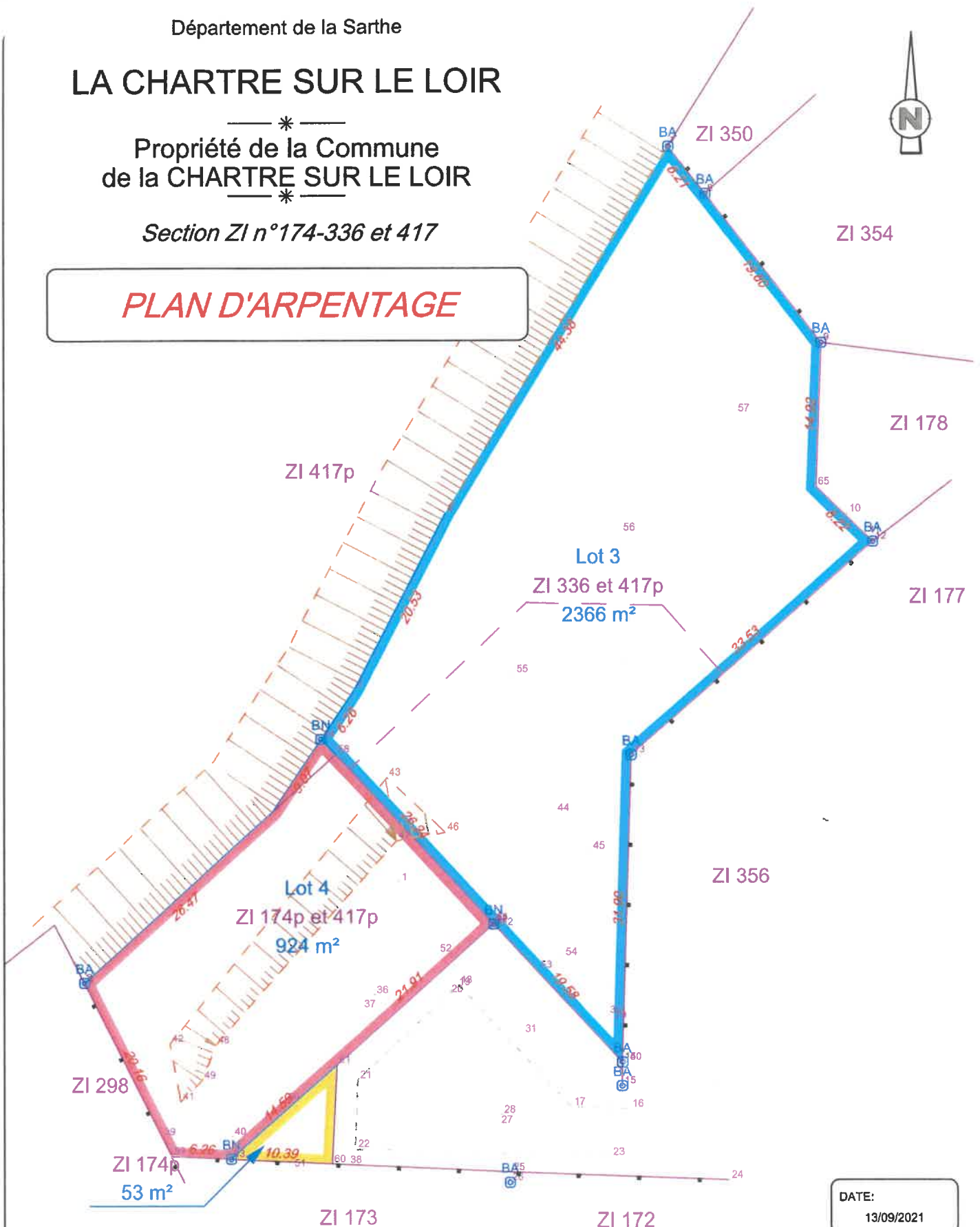
Département de la Sarthe

LA CHARTRE SUR LE LOIR

Propriété de la Commune
de la CHARTRE SUR LE LOIR

Section ZI n°174-336 et 417

PLAN D'ARPENTAGE



DATE:
13/09/2021

RÉFÉRENCE:
721790 JFH



AXIS CONSEILS
SARL DE GEOMETRES-EXPERTS

4 Place de la République
72340 LA CHARTRE SUR LE LOIR
Tel: 02.43.46.75.51
Fax: 02.54.67.45.46
Email: lachartre@axis-conseils.com

www.axis-conseils.com



BA Borne ancienne
BN Borne nouvelle

ECHELLE: 1/500