

Département de la Sarthe

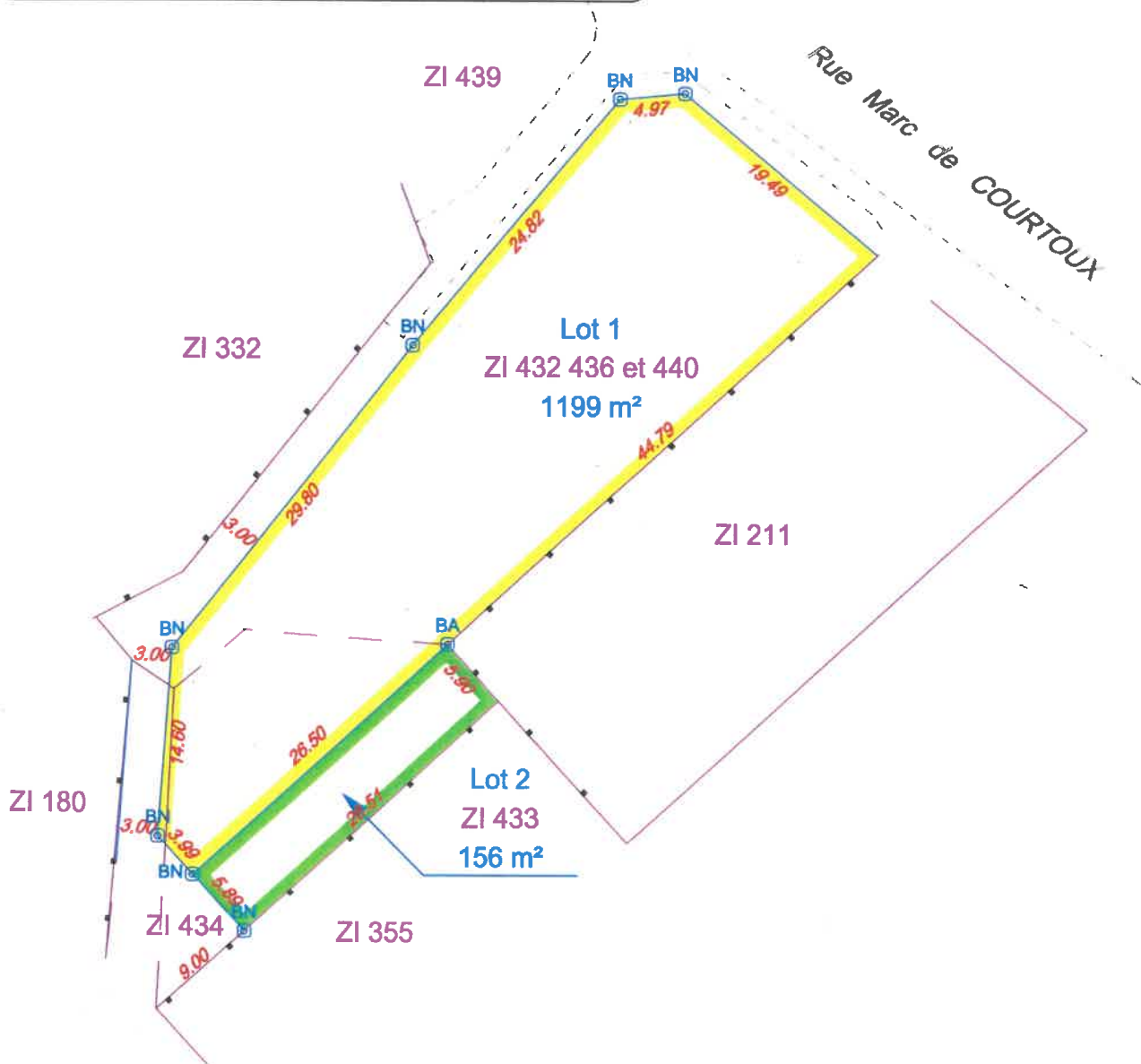
LA CHARTRE SUR LE LOIR

— * —
Propriété de la Commune
de la CHARTRE SUR LE LOIR
— * —

Section ZI n°247 et 417



PLAN D'ARPENTAGE



BA Borne ancienne
BN Borne nouvelle

DATE:
13/09/2021

RÉFÉRENCE:
721780 JFH